

図表3 国民負担率の国際比較

単位：％

年次	1970	1975	1980	1985	1990	1995	2000	2001	2002	2003	2004	2005
日本	24.3	25.7	31.3	34.4	38.2	36.2	36.7	37.3	36.1	35.5	35.5	35.9
アメリカ	33.8	33.1	33.8	32.8	33.9	35.3		35.2	32.6			
イギリス	48.1	45.9	50.1	53.2	51.5	48.5	51.2	50.2	47.7			
ドイツ	40.6	45.7	48.0	47.7	45.9	56.3	56.5	55.3	53.7			
フランス	46.5	49.9	57.3	62.7	61.1	63.7	64.8	63.9	63.7			
スウェーデン	55.4	58.2	64.4	70.9	79.6	65.4	76.5	74.3	71.0			

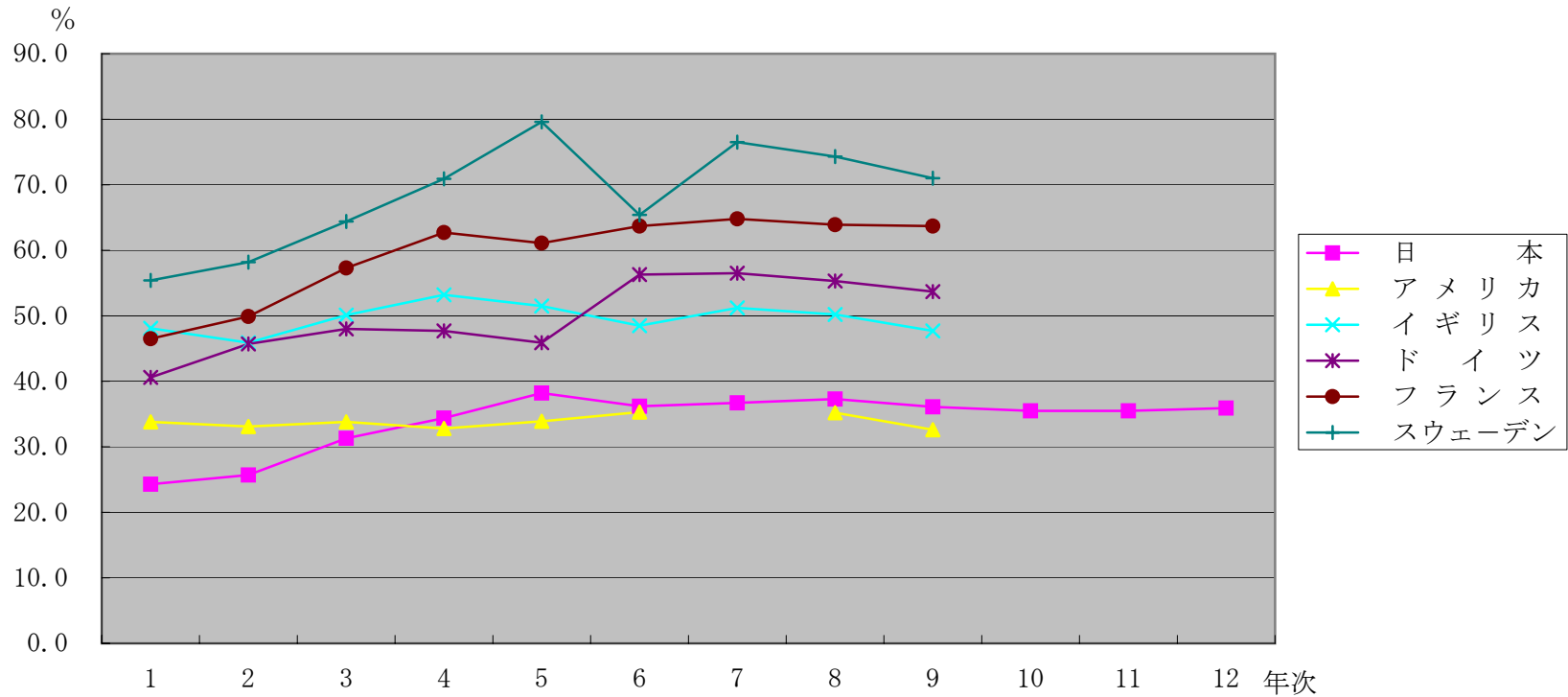
(注)

1. 国民負担率＝（租税＋社会保険料）／国民所得
2. 日本は年度、その他は暦年
3. ドイツの数値は1990年までは旧西ドイツ・ベースのもの、91年以降は全ドイツ・ベースのもの。
4. 国民所得については、日本の1989年以前、ドイツの1990年以前、スウェーデンの1992年以前、フランスの1977年以前、アメリカの全部は68 S N Aベースによる計数であり、それ以外は93 S N Aベースによる。

(原資料) OECD, National Accounts, 1999, 2002; OECD, Revenue Statistics, ほか。

(出所) 国立社会保障・人口問題研究所『平成15年度社会給付費』（2005年9月21日公表）、第17表。

図表3 国民負担率の国際比較



(注1) 国民負担率 = (租税 + 社会保険料) / 国民所得

(注2) 日本は年度、その他は暦年

(注3) ドイツの数値は1990年までは旧西ドイツ・ベースのもの、91年以降は全ドイツ・ベースのもの。

(注4) 国民所得については、日本の1989年以前、ドイツの1990年以前、スウェーデンの1992年以前、フランスの1977年以前、アメリカの全部は68 SNAベースによる計数であり、それ以外は93 SNAベースによる。

(原資料) OECD, National Accounts, 1999, 2002; OECD, Revenue Statistics, ほか。

(出所) 国立社会保障・人口問題研究所『平成15年度社会給付費』(2005年9月21日公表)、第17表。